



Общество с ограниченной ответственностью
«ИНСТИТУТ ОБОГАЩЕНИЯ ТВЕРДОГО ТОПЛИВА
И МИНЕРАЛЬНОГО СЫРЬЯ»

ООО «ИОТТИМС» 125375, г. Москва, ул. Тверская, д.12, стр.1, офис 19.

ИНН 9710020181 КПП 771001001 ОГРН 5167746307350

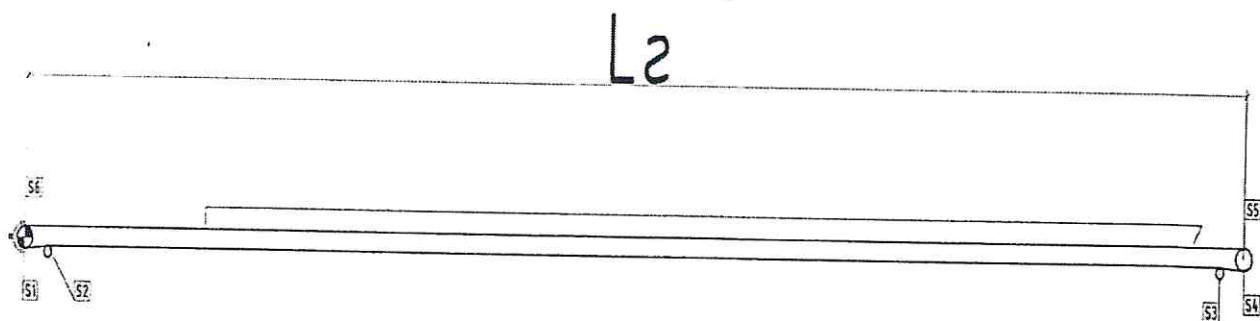
Телефон: 8-(3842)-90-11-32, 8-961-709-59-29 e-mail: info@iottime.ru

10-24-П-ТХ.ОЛ1
на ленточный конвейер (питатель) поз.628

№	Показатели	Основные технические требования к приобретаемому оборудованию
1	Наименование (тип) оборудования	Ленточный конвейер (питатель)
2	Назначение	Транспортировка концентрата
3	Размещение	Склад угля
4	Режим работы	365 дней в году
5	Количество, шт	1
6	Производитель	Выбирается по конкурсу
7	Сейсмичность района	8 баллов
8	Производительность конвейера, т/ч (с учетом коэффициента неравномерности)	600
9	Ширина ленты, мм	1600
10	Длина конвейера (Lг), м	14,2
11	Угол наклона, град	0
12	Угол наклона боковых роликов, град	20
13	Скорость ленты, м/с	1
14	Тип натяжного устройства	Винтовое
15	Количество загрузочных устройств, шт	1
16	Температура окружающей среды, °С	-40...+40
17	Условия работы конвейера	Тяжелые (зимой)
18	Исполнение	Общепромышленное
19	Характеристика транспортируемого материала:	
19.1	Наименование	Концентрат
19.2	Размер фракции, мм	0 - 200
19.3	Влажность материала, %	До 7
19.4	Насыпная плотность груза, т/м ³	0,85 - 1
20	Лента конвейерная (тип)	По расчету, согласовать с заказчиком
21	Стык ленты	По расчету, согласовать с заказчиком

22	Число прокладок ленты	По расчету, согласовать с заказчиком
23	Расстояние между роlikоопорами верхней ветви, м	По расчету, согласовать с заказчиком
24	Расстояние между роlikоопорами нижней ветви, м	По расчету, согласовать с заказчиком
25	Диаметр приводного барабана	По расчету, согласовать с заказчиком
26	Диаметр не приводного барабана	По расчету, согласовать с заказчиком
27	Диаметр отклоняющих барабанов	По расчету, согласовать с заказчиком
28	Футеровка:	
28.1	Приводного барабана	По расчету, согласовать с заказчиком
28.2	Неприводного барабана	По расчету, согласовать с заказчиком
28.3	Отклоняющих барабанов	По расчету, согласовать с заказчиком
29	Места пересыпов	Оборудовать укрытиями от пыли
30	Привод:	
31	Количество, шт	1
31.1	Положение относительно конвейера по ходу движения	Справа, эл. двигатель перед осью приводного барабана
31.2	Мощность, кВт	По расчету, согласовать с заказчиком
32	Редуктор	Коническо-цилиндрический
33	Тормоза	Нет
34	В комплектацию включить:	
34.1	Кабель – тросовые выключатели по всей длине	Поставляется поставщиком согласовать с заказчиком
34.2	Датчик контроля схода ленты	
34.3	Устройства очистки ленты и барабанов от налипающего материала	
34.4	Металлоконструкции (борта; приемное устройство; рамы: привода, приводного барабана, натяжного устройства; укрытия приводного барабана и натяжного устройства).	
34.5	Сетчатые ограждения для всех подвижных частей по всей длине конвейера.	

Схема конвейера



Главный инженер проекта

Е.С. Сиренко